

## So verhindern Sie Senden/Empfangen für bestimmte Postfächer bei Microsoft Outlook 2013 / 2016

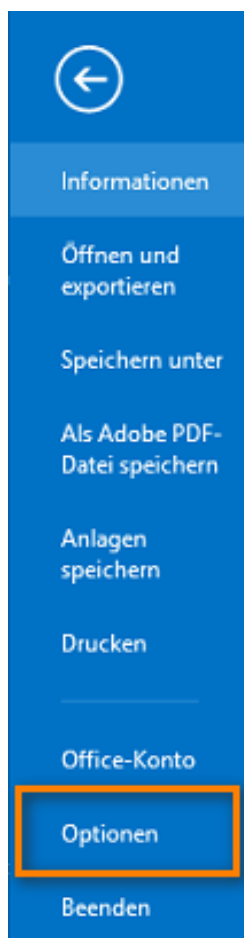
In Microsoft Outlook 2013 können Sie entscheiden, welche E-Mail Konten automatisch abgerufen werden und zum Server Kontakt aufnehmen. Hierdurch können Sie die „automatische Übermittlungseinstellung ändern“ und verhindern, dass Ihre alten Postfächer weiterhin versuchen, eine Verbindung mit dem Server herzustellen. Wenn die Verbindung „gekappt“ ist, riskieren Sie nicht, dass Ihre Mails sich vom Rechner löschen, wenn das Serverpostfach nicht mehr existiert.

Öffnen Sie hierzu **Microsoft Outlook**.

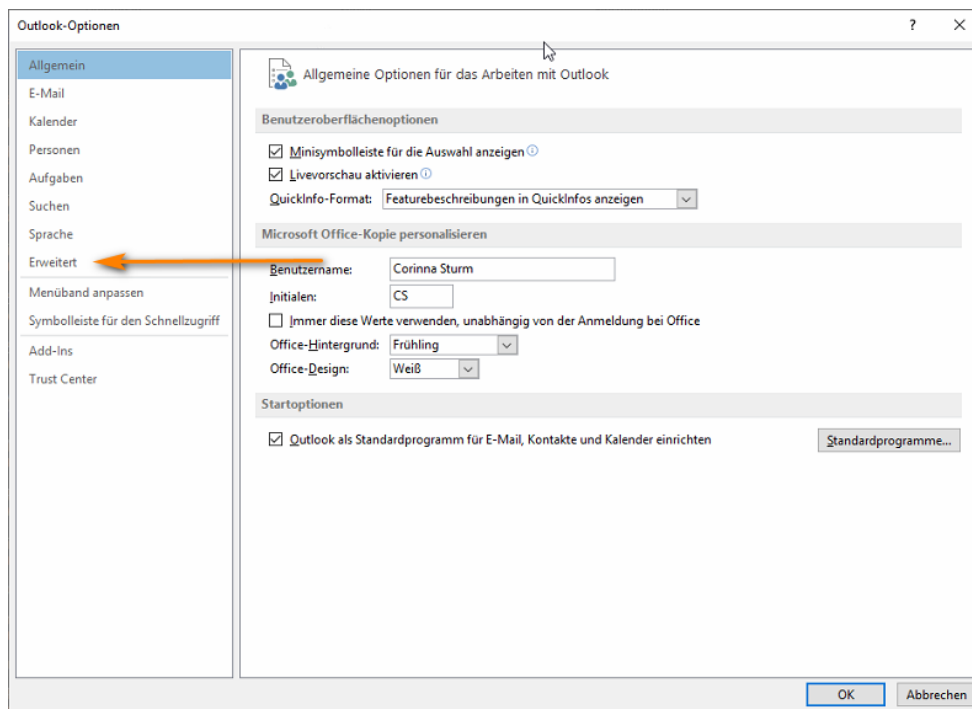
Klicken Sie zunächst auf den Reiter **Datei**



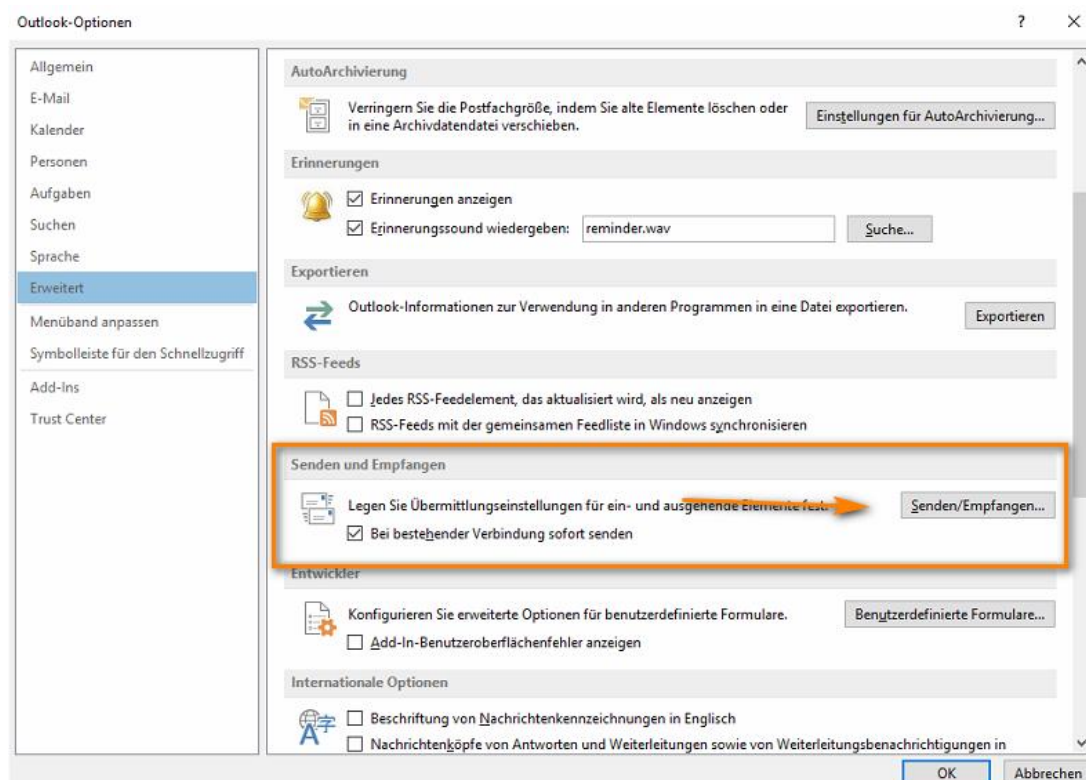
Wählen Sie links den Reiter **Optionen**



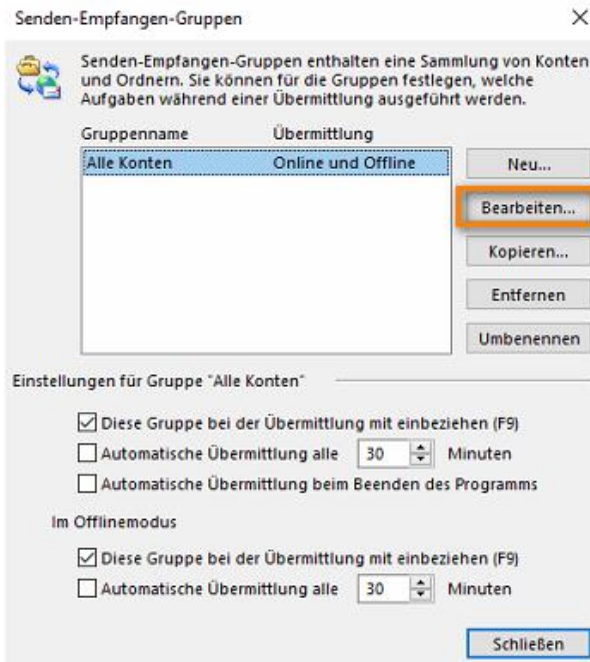
Klicken Sie anschließend links auf **Erweitert**



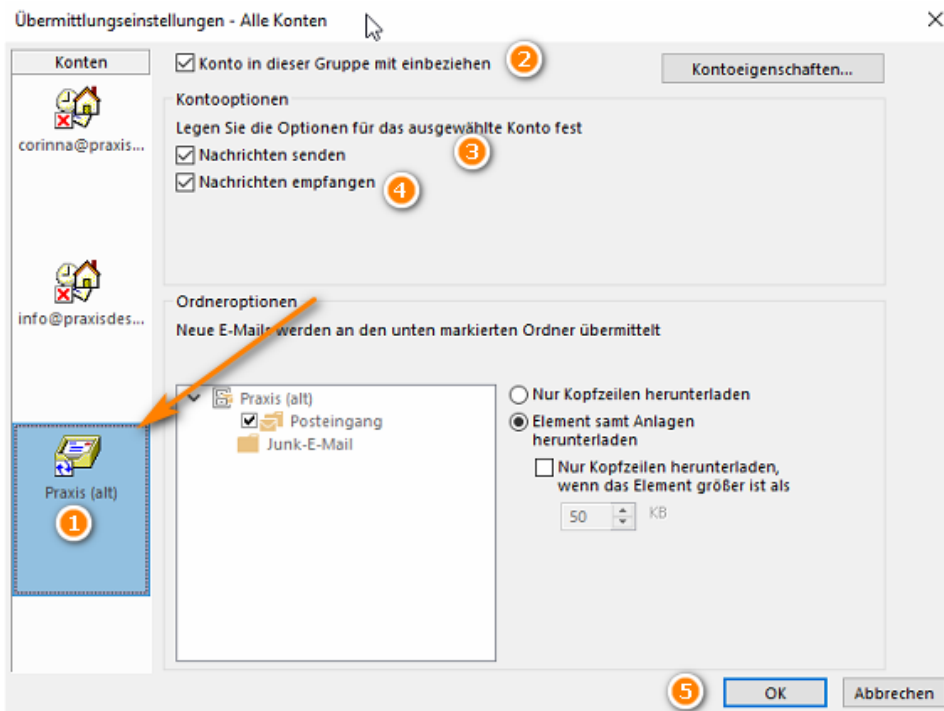
Und scrollen herunter, bis Sie das Kapitel **Senden und Empfangen** erreicht haben. Klicken Sie darin auf **Senden/Empfangen...**



In dem neuen Fenster können Sie anschließend rechts die Option **Bearbeiten...** anwählen



Und dort (links) ihr altes Postfach auswählen



**Entfernen** Sie anschließend den Haken bei **2**. Anschließend sollten **3** und **4** ausgegraut werden. Bestätigen Sie die Eingabe mit einem Klick auf **OK**.

Schließen Sie das nächste Fenster mit **Schließen** und **OK**.

Nun kann ihr altes Postfach keine Verbindung mehr zum Server aufbauen. Falls das Serverpostfach nicht mehr existiert, bekommt Ihr Outlook das dann nicht mehr mit.

**Zusätzlich empfehlen wir auf jeden Fall, die Emails lokal auf dem Rechner abzuspeichern (Backup!).**

Eine Schritt-für-Schritt-Anleitung dafür finden Sie auf [www.praxisdesign.de/mail](http://www.praxisdesign.de/mail) im Abschnitt **Wie kann ich Emails in Outlook sichern (Backup)?**